



INVESTICE DO ROZVOJE VZDĚLÁVÁNÍ

Jméno autora: Mgr. Gabriela Kovaříková

Datum vytvoření: 01.01.2013

Číslo DUMu: VY_32_INOVACE_10_KOS1

Ročník: I.

Kosmetika a materiály

Vzdělávací oblast: Odborné vzdělávání – kosmetická péče

Vzdělávací obor: Kosmetické služby

Tematický okruh: Barvení obočí a řas, formování obočí

Téma: Barvení obočí a řas

Metodický list/anotace: Prezentace určená pro opakování pomocí projekce PC nebo formou vytištění pracovního listu s následnou kontrolou

Seřadte jednotlivé úkony při barvení obočí a řas:

Nanesení krému na oční víčka

Nanesení barvy na řasy

Odlíčení očí

Smývání obočí

1.

2.

3.

4.

5.

6.

7.

8.

9.

Propláchnutí očí

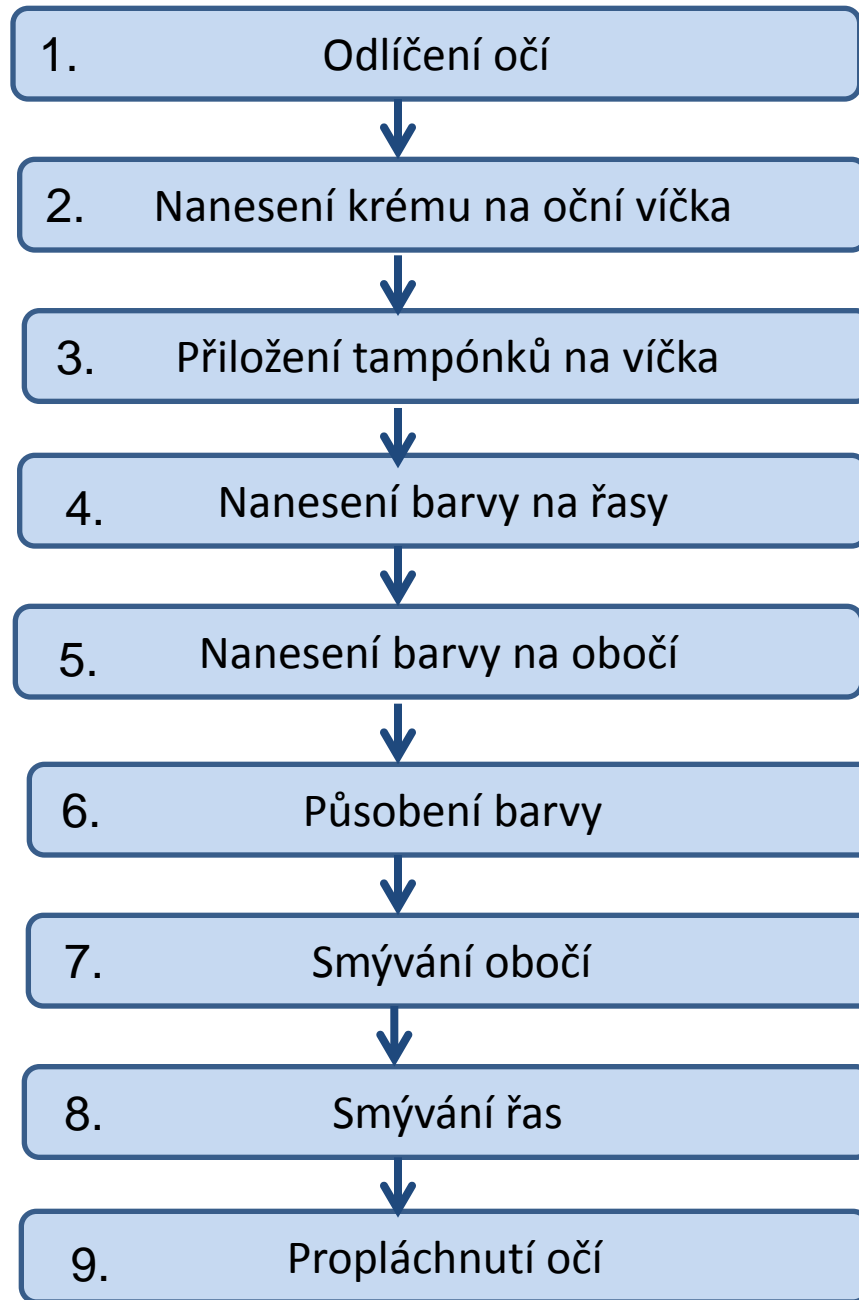
Působení barvy

Smývání řas

Přiložení
tampónků na
víčka

Nanesení barvy
na obočí

Řešení:



Zakroužkujte případy, kdy se neprovádí barvení obočí a řas:

Zánět spojivek

Bradavice v okolí oka

Řídké řasy

Alergie klientky na barvu

Herpetické onemocnění
v obličejí

Citlivé oči

Nezformované obočí

Prořídle obočí

Řešení:

Zánět spojivek

Bradavice v okolí oka

Řídké řasy

Alergie klientky na barvu

Herpetické onemocnění
v obličejí

Citlivé oči

Nezformované obočí

Prořídle obočí

Spojte:



klipart

Před prvním barvením řas se provádí:

test citlivosti

test odolnosti

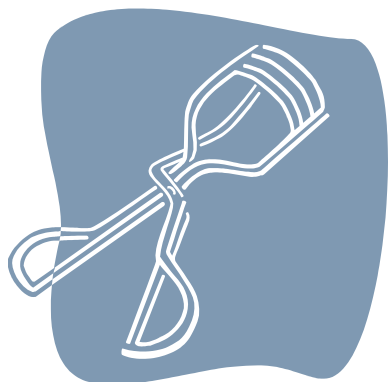
test
barvitelnosti

Barva na řasy se nejčastěji rozmíchává:

s 6% roztokem
amoniaku

s 6% roztokem
peroxidu vodíku

s 6% roztokem
hydroxidu sodného



klipart

Doba působení barvy závisí na:

přání klientky

hustotě řas

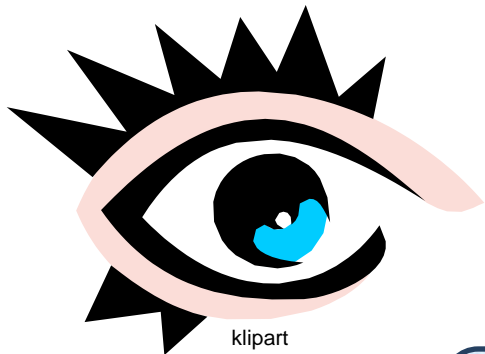
tvaru obočí

Obočí začínáme barvit:

od vnitřního koutku
oka

od kořene nosu

na vrcholu oblouku
obočí



Barvení řas se nedoporučuje :

při tiku v oku

při zánětu
kloubů

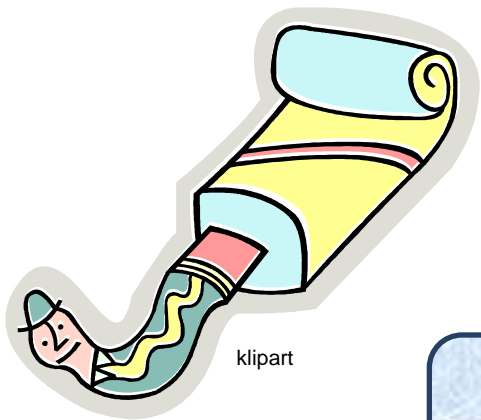
při periorální
dermatitidě

Barva na obočí je:

hustší než barva
na řasy

řidší než barva
na řasy

stejně konzistence
jako barva na řasy



klipart

U prořídleho obočí se doporučuje:

permanentní
make-up

barvení
akrylem

barvení
hennou

Barva na řasy se nanáší:

od vnitřního koutku
oka

od vnějšího koutku
oka

od středu oka

Řešení:



klipart

Před prvním barvením řas se provádí:

test citlivosti

test odolnosti

test
barvitelnosti

Barva na řasy se nejčastěji rozmíchává:

s 6% roztokem
amoniaku

s 6% roztokem
peroxidu vodíku

s 6% roztokem
hydroxidu sodného



klipart

Doba působení barvy závisí na:

přání klientky

hustotě řas

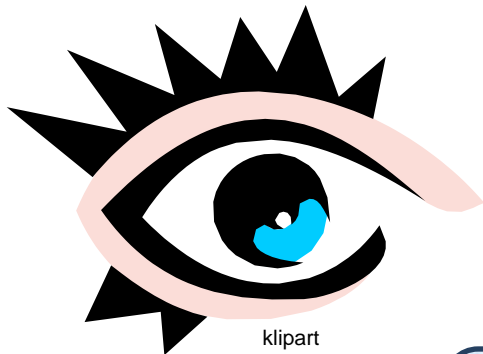
tvaru obočí

Obočí začínáme barvit:

od vnitřního koutku
oka

od kořene nosu

na vrcholu oblouku
obočí



Barvení řas se nedoporučuje :

při tiku v oku

při zánětu
kloubů

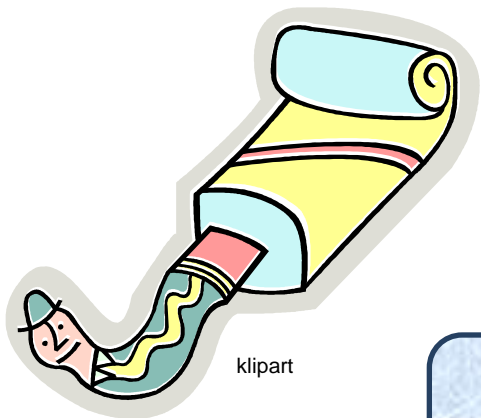
při periorální
dermatitidě

Barva na obočí je:

hustší než barva
na řasy

řidší než barva
na řasy

stejně konzistence
jako barva na řasy



U prořídleho obočí se doporučuje:

permanentní
make-up

barvení
akrylem

barvení
hennou

Barva na řasy se nanáší:

od vnitřního koutku
oka

od vnějšího koutku
oka

od středu oka

Literatura, zdroje a citace

ROZSÍVALOVÁ, Věra a kol. *Kosmetika I*. Praha: Informatorium, 2010, ISBN 978-80-7333-080-4.

Zdroj obrázků typu klipart: MS Office, Verze: 14.0.6129.5000(32bitová verze)